



**ADUFEPE SAÚDE**

Plano de Autogestão da ADUFEPE



**PORTFÓLIO  
ADUFEPE SAÚDE**

**Feito por nós  
e para nós!**

# SUMÁRIO

1. IDENTIFICAÇÃO
2. BREVE INTRODUÇÃO
3. MISSÃO, VISÃO E VALORES
4. PÚBLICO ALVO
5. OFERTA DE SERVIÇOS
6. CORPO DIRETIVO
7. PRODUTOS

# 1. IDENTIFICAÇÃO

- Nome: **A Associação de Assistência à Saúde dos Servidores das Universidades e Institutos Federais, Estaduais e/ou Faculdades Particulares em Pernambuco**
- Nome fantasia: **ADUFEPE SAÚDE**
- CNPJ: **Nº 47.325.263/0001-34**
- Natureza: **Autogestão não patrocinada, sem fins lucrativos.**
- Entidade fiscalizadora profissional: **Agência Nacional de Saúde Suplementar – ANS**
- N.º de registro na ANS: **N.º 42343-2**
- Endereço: **Rua Bom Pastor, nº. 430, Sala 11, Galeria Marcela Center, bairro da Iputinga, cidade do Recife, estado de Pernambuco, CEP 50670-260**
- Fone/WhatsApp: **(81) 9 8690-3080 / 0800 999 3001**
- E-mail: **secretaria@adufepesaude.com.br**
- Tipo de contratação: **coletivo por adesão**
- Segmentação assistencial/segmentação contratada: **ambulatório + hospitalar com obstetrícia**
- Área de abrangência geográfica: **Para os atendimentos previstos para o plano bronze é grupo de municípios, quais sejam: Caruaru, Garanhuns, Jaboatão dos Guararapes, Olinda, Paulista, Petrolina, Recife, Serra Talhada e Vitória de Santo Antão. Já no caso dos planos prata e ouro a abrangência é no estado de Pernambuco**
- Acomodação em internação: **Individual em apartamento privativo, no caso do plano ouro, exceto quando em internação em Unidade de Terapia Intensiva que não disponha de acomodações privativas. Acomodação enfermaria ao se tratar dos planos bronze e prata**

## **Dados bancários:**

*Instituição financeira:* **COOPERATIVA DE CRÉDITO, POUPANÇA E INVESTIMENTO SICREDI RECIFE**

*Agência:* **2203**

*Conta-corrente:* **52899-4**

## 2. BREVE INTRODUÇÃO

A ideia de se criar uma alternativa para a oferta em saúde suplementar para os docentes surgiu de uma demanda observada nos atendimentos diários realizados aos docentes sindicalizados, em que os problemas referentes aos planos de saúde despontam como o primeiro tópico no ranking de ligações entre os assuntos para os quais a **ADUFEPE** é procurada. Além disso, ocorreram grandes aumentos no decorrer dos últimos anos nos planos de saúde onerando por demais o custo de vida dos docentes, tornando incompatível com os salários congelados pelo governo federal, e a falta de controle nos aumentos impostos pelas seguradoras de planos de saúde suplementar, principalmente nos contratos feitos via administradoras de convênios.

Após uma estratégia de diálogo que envolveu consultas aos sindicalizados, estudos comparativos de valores entre operadoras, estudos atuariais, de sinistralidade, reuniões com operadoras de diversas modalidades, vídeos explicativos sobre cada modalidade, atendimento virtual com agenda customizada, atendimento presencial, criação do programa minuto saúde, vídeos curtos para chamamento da comunidade acadêmica e assembleia explicativa, em Assembleia Geral Extraordinária, especificamente convocada para debater este tema, a categoria docente aprovou, por 81,13% dos votos, a criação da operadora de autogestão **ADUFEPE SAÚDE** a ser instituída pela **ADUFEPE SINDICATO** - CNPJ 08.125.403/0001-79. Dos presentes, 13,17% votaram contra e 5,7% votaram pela abstenção.

Nesse sentido, a **ADUFEPE SAÚDE** vem preencher uma necessidade dos docentes da UFPE e demais instituições de ensino superior, na perspectiva de ser uma alternativa importante que permite a possibilidade de gestão própria, por meio de docentes da UFPE, sindicalizados à ADUFEPE, criando a entidade de saúde suplementar, na forma de autogestão, sem fins lucrativos, que seja compatível com o poder econômico dos nossos sindicalizados.

## 2. BREVE INTRODUÇÃO

### EVOLUÇÃO DA ADUFEPE SAÚDE

1

- Criação de grupo de trabalho e retomada do trabalho de diagnóstico de melhor opção de plano para os sindicalizados da ADUFEPE;
- Trabalho junto a Wedan (empresa de ciências atuariais);
- Estudando público da ADUFEPE.

2

- Estudos sobre modalidades de operadoras de planos de saúde;
- Reunião com a Diretoria de Qualidade de Vida da UFPE para conhecer os valores do convênio MEC, bem como tablas diferenciadas.

3

- Tentativa de negociação com operadores de saúde para obter tabelas diferenciadas;
- Hapvida: Não aceitou clientela 59+;
- Unimed Recife: Sem retorno.
- As demais não quiseram negociar.

4

- Realização de análises nas precificações praticadas no mercado;
- Estudos sobre autogestão e decisão por implementar essa modalidade.

5

- Primeira proposta de produtos da Wedan na modalidade autogestão;
- Estudos de comparação com os produtos praticados no mercado x Wedan;
- Visita ao Fisco Saúde para conhecer experiência de autogestão;
- Preparação de campanha informativa ao associado.

6

- Segunda proposta de produtos de Wedan na modalidade autogestão.
- Estudos de comparação com os produtos praticados no mercado x Wedan;
- Confecção de Estatuto e Regimento da ADUFEPE SAÚDE;
- iniciada campanha informativa ao associado sendo divulgada;
- Atendimento para sanar dúvidas iniciado.

7

- Assembleia instrutiva sobre a ADUFEPE SAÚDE;
- Atendimento ao sindicalizado para retirada de dúvidas;
- Implementado Bureau de atendimento e realizado live para sanar as dúvidas;
- Minuta do Estatuto ADUFEPE SAÚDE divulgada no site da ADUFEPE SINDICATO.

8

- Criação do ADUFEPE SAÚDE em assembleia do dia 31 de outubro de 2023.

9

- Assembleia de aprovação de Estatuto e Regimento da ADUFEPE SAÚDE.



## 2. BREVE INTRODUÇÃO

### CONCEPÇÃO DA MARCA



A marca partiu do princípio da *saúde*, da *vida*, do *acolhimento* através da representação icônica de um *coração*. Dividido em uma parte que, na vida, deve ser dedicada à saúde e ao bem-estar. Assim são várias partes interconectando-se mutuamente para representar a união e o contato dos que compõem os diversos grupos e pessoas que formarão um único movimento, um ambiente de acolhimento e harmonia.

Um movimento que se caracteriza pela pequena rotação da marca onde simboliza a fluidez e a dinâmica que representa o aspecto de transformação sempre preocupado em buscar o melhoramento e a atualização contidos em sua missão e em seus valores. A cor verde em tom mais frio transmite paz, saúde harmonia. O azul em tom mais fechado expressa confiabilidade e solidez que uma marca deve transmitir



### 3. MISSÃO, VISÃO E VALORES



MISSÃO

Cuidar do bem mais precioso dos nossos beneficiários: *a saúde*



VISÃO

Ser referência nacional na administração de uma operadora de autogestão com excelência e qualidade na oferta dos serviços de saúde



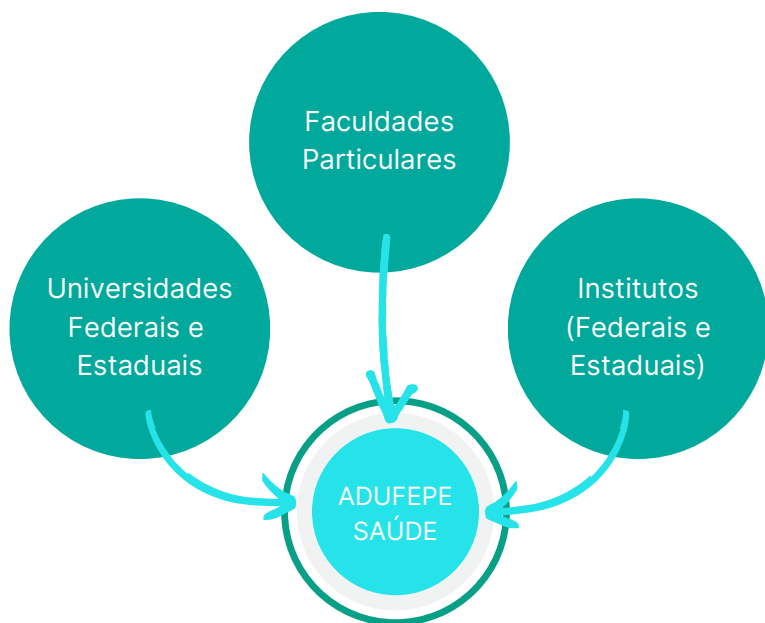
VALORES

Atenção à saúde com foco no direito à cidadania. Saúde baseada em evidências, integralidade, inovação, eficiência e segurança do paciente.



## 4. PÚBLICO-ALVO

- **Docentes do magistério das Instituições de Ensino Superiores públicas e privadas de Pernambuco**





## 5. OFERTA DE SERVIÇOS

Gestão e operacionalização de um plano de saúde na modalidade de autogestão do sistema suplementar

*Diferencial:* gestão do cuidado (feito por nós e para nós);  
Atenção primária à saúde (APS),  
governança clínica e saúde baseada em evidências;



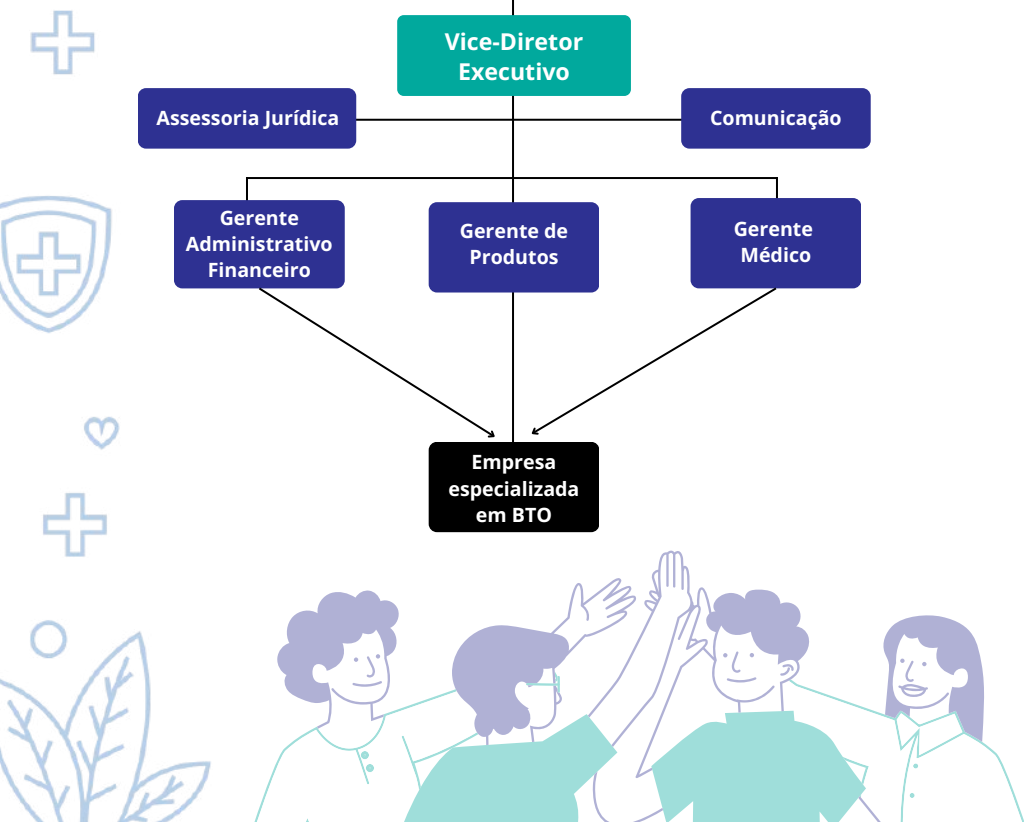
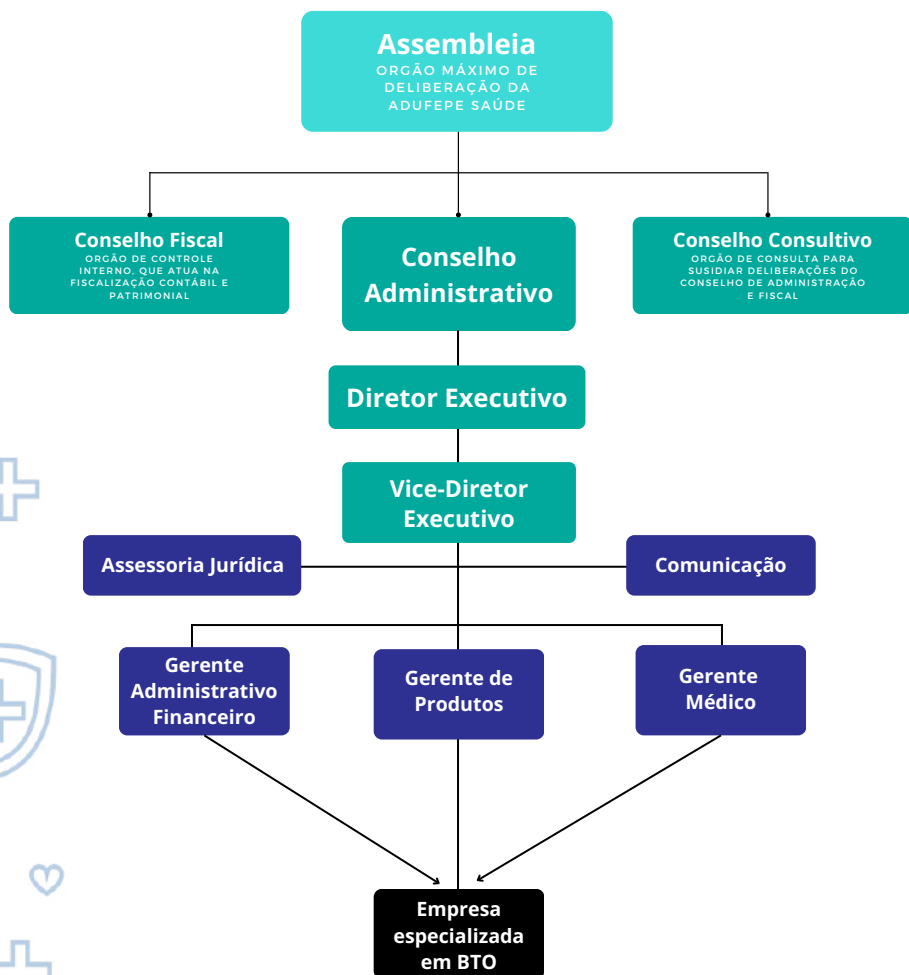
A Adufepe Saúde feita por nós e para nós!

*Qualidade e preço justo é possível!*



# 6. CORPO DIRETIVO

## DESENHO ORGANIZACIONAL



## 7. PRODUTOS



**PLANO BRONZE**  
ENFERMARIA



**PLANO PRATA**  
ENFERMARIA



**PLANO OURO**  
APARTAMENTO



**ADUFEPE SAÚDE**

Plano de Autogestão da ADUFEPE

# PORTFÓLIO ADUFEPE SAÚDE

**Feito por nós  
e para nós!**